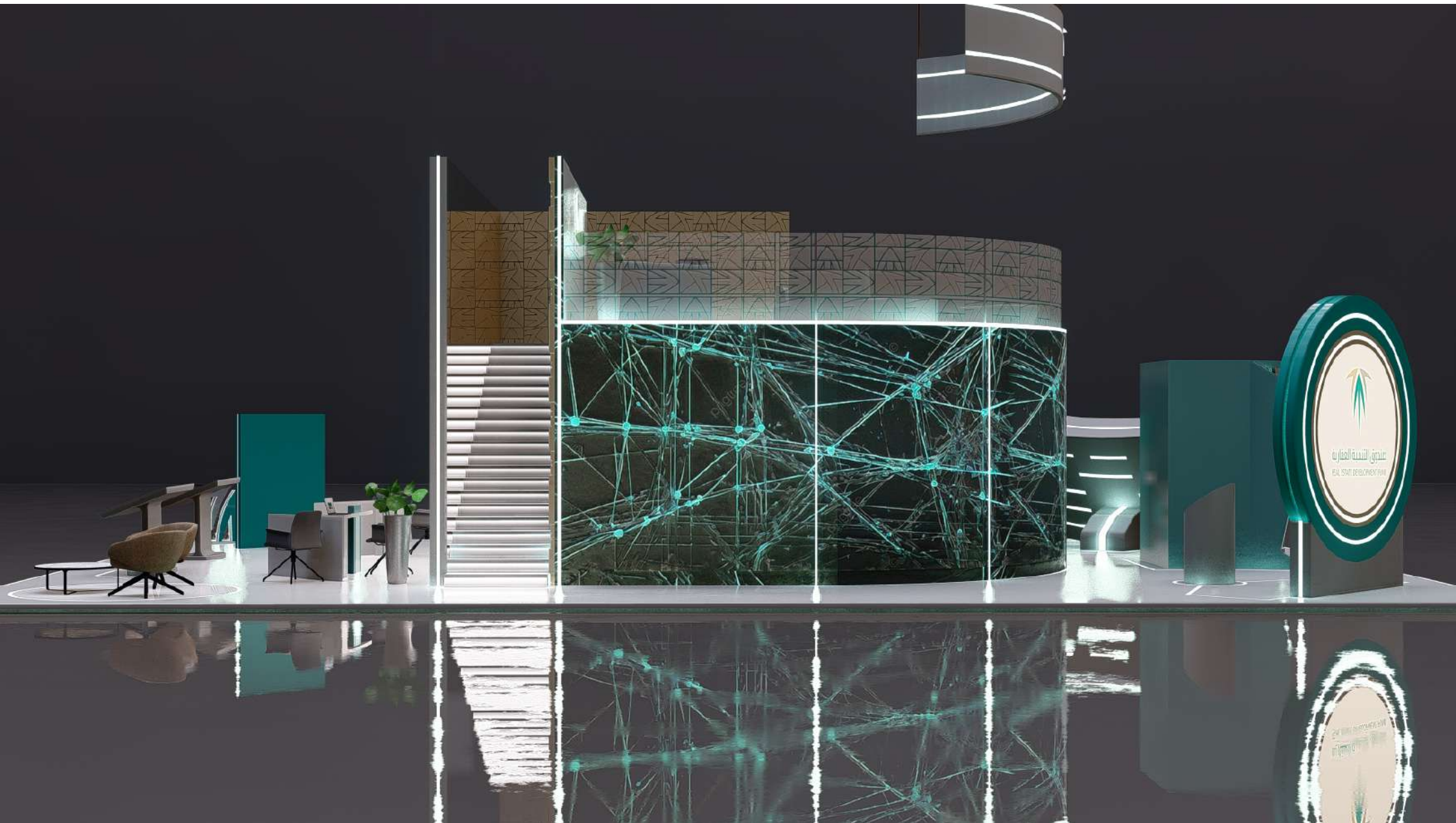
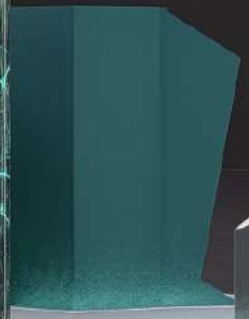
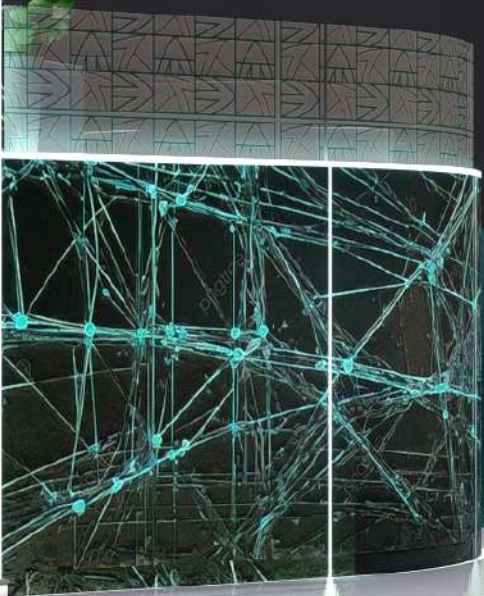


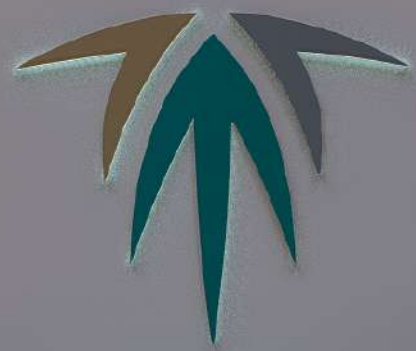
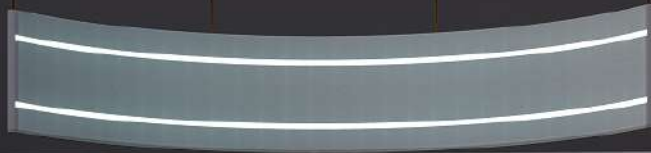
مندوق التنمية العقارية
REAL ESTATE DEVELOPMENT FUND





مناقص التنبؤ العقارية
MANAQAT AL-TAQWEEN





صندوق التنمية العقارية
REAL ESTATE DEVELOPMENT FUND







برنامج الدعم السكني المحدث

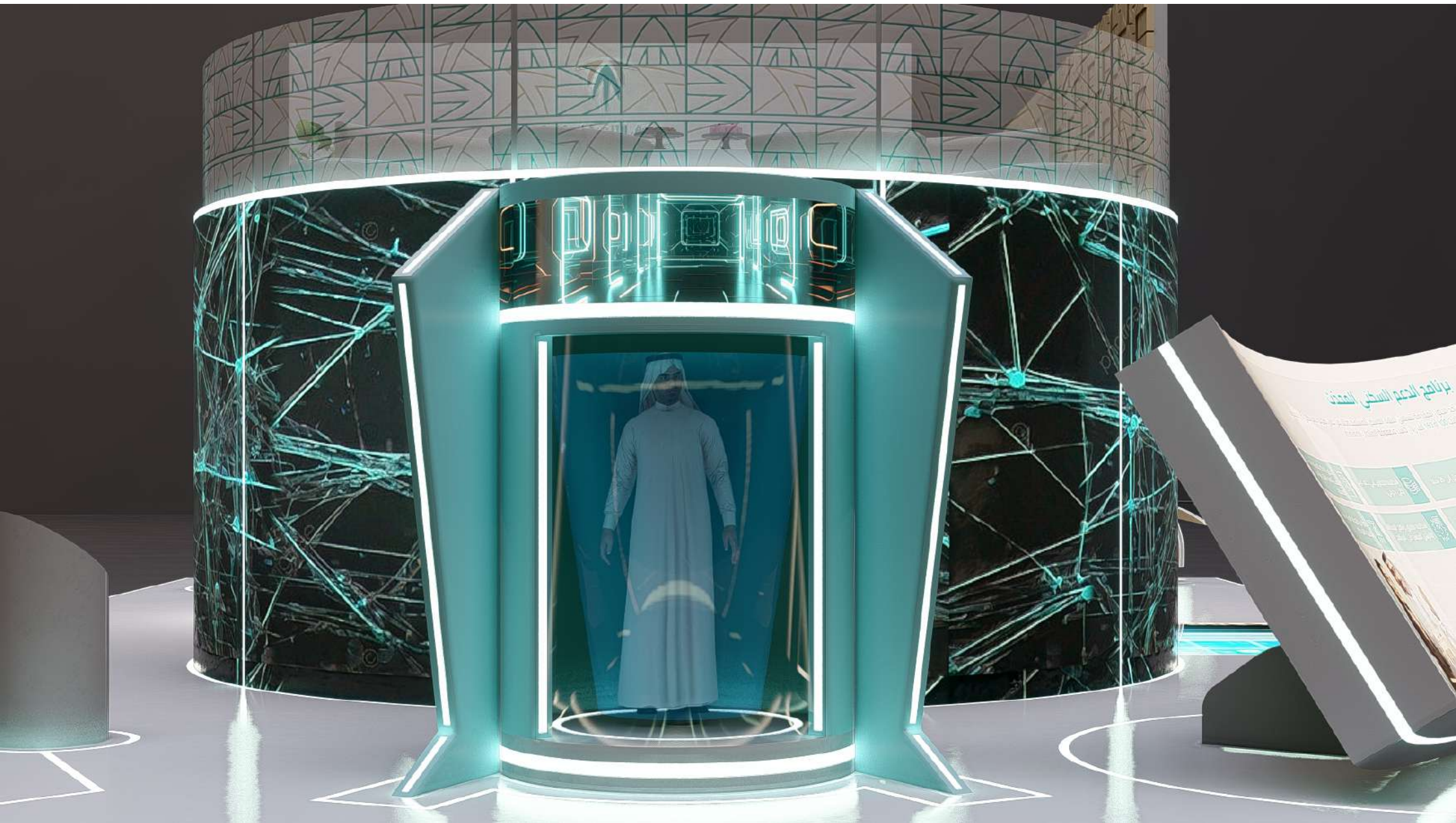
هو الحد من المصاريف للسكان الذين لا يستطيعون تحمل تكاليف السكن، وذلك من خلال تقديم دعم مالي غير مسترد يتراوح بين 100,000 أو 150 ألف ريال كحد أقصى، لصحة الإسكان المصنفة.

المزايا:

- سنة تمويل تصل إلى 40 سنة
- إعانة التمويل على رسوم التأمين (تأميناً جزئياً)
- إعانة على تكاليف التأمين
- إعانة على تكاليف الصيانة
- إعانة على تكاليف النقل
- إعانة على تكاليف التعليم
- إعانة على تكاليف الصحة
- إعانة على تكاليف الترفيه
- إعانة على تكاليف الأثاث
- إعانة على تكاليف الأثاث
- إعانة على تكاليف الأثاث



#حاول_ومرانا_أكثر



برنامج الدعم السكني المقدم

يتم تمويل البرنامج من خلال الميزانية العامة للدولة

ويهدف البرنامج إلى توفير السكن اللائق للمواطنين

وذلك من خلال تقديم قروض الإسكان المدعومة

بمعدلات منخفضة للمواطنين ذوي الدخل المحدود

والذين لا يملكون القدرة على اقتناء السكن المناسب

لذاتهم ولعائلاتهم

ويشترط للمتقدمين على البرنامج أن يكونوا مواطنين

وأن يكونوا من ذوي الدخل المحدود

وأن يكونوا من ذوي الدخل المحدود

وأن يكونوا من ذوي الدخل المحدود

وأن يكونوا من ذوي الدخل المحدود

وأن يكونوا من ذوي الدخل المحدود

وأن يكونوا من ذوي الدخل المحدود

وأن يكونوا من ذوي الدخل المحدود

وأن يكونوا من ذوي الدخل المحدود

وأن يكونوا من ذوي الدخل المحدود

وأن يكونوا من ذوي الدخل المحدود

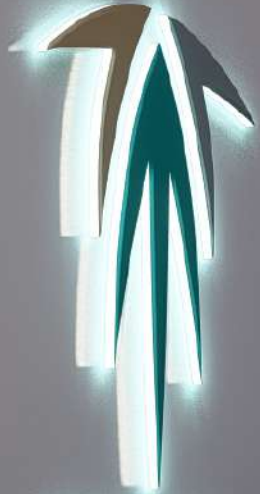
وأن يكونوا من ذوي الدخل المحدود

وأن يكونوا من ذوي الدخل المحدود



صندوق التنمية العقارية
REAL ESTATE DEVELOPMENT FUND

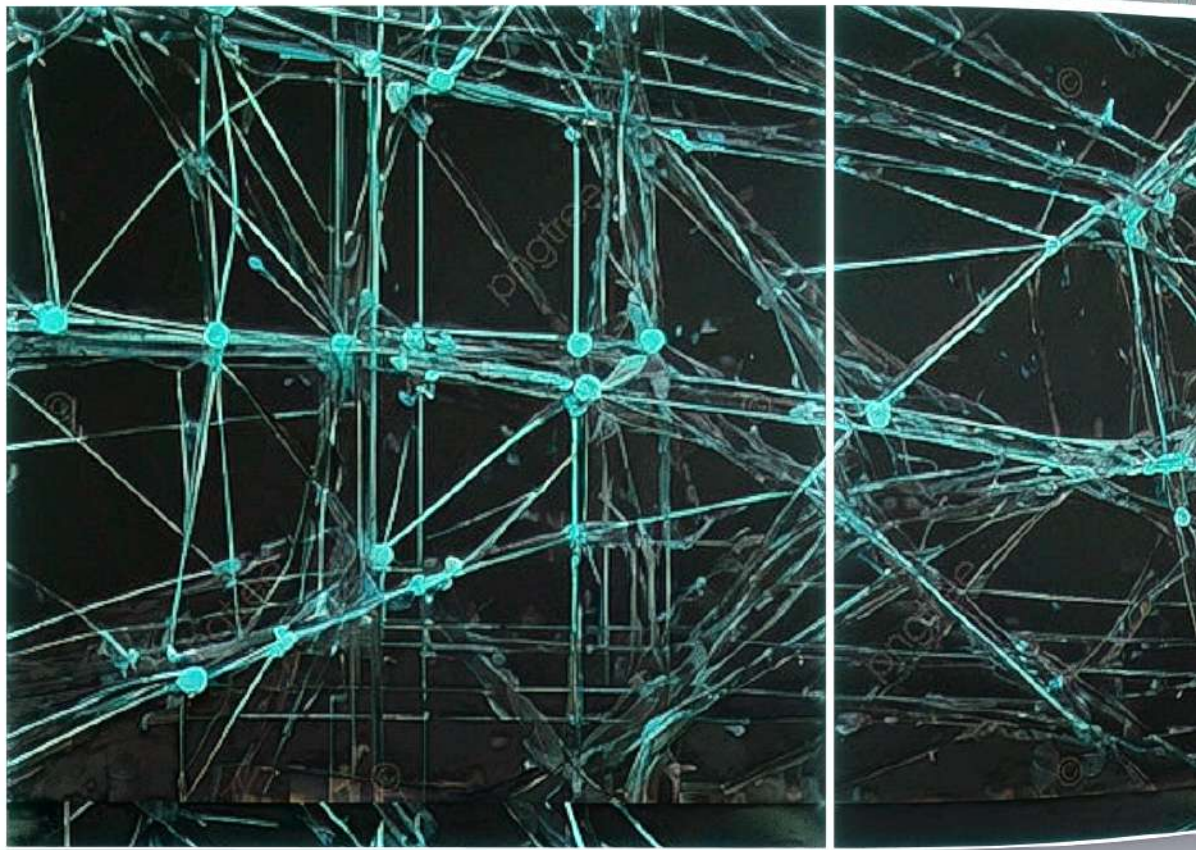
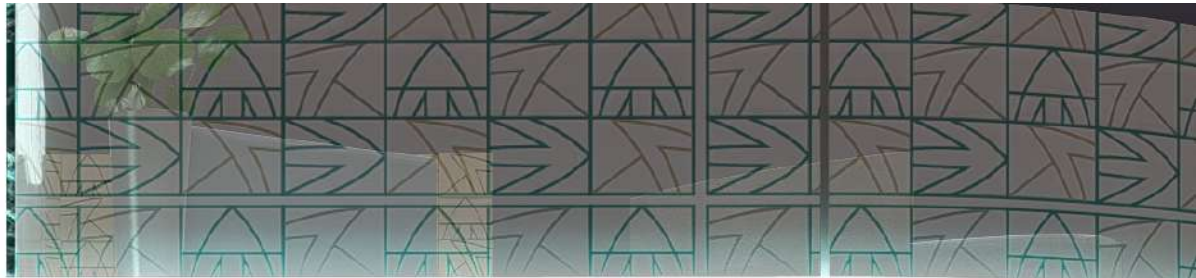




منطقة التنمية العقارية
REAL ESTATE DEVELOPMENT FUND









مندوق التنمية العقارية
REAL ESTATE DEVELOPMENT FUND



